

UA

### ПОРЯДОК МОНТАЖУ

1. Вибрати з пакетів потрібні елементи (їх розміри вказані в таблиці інструкції).
2. Планки **5, 6, 7** покласти на рівну поверхню і в отвори  $\varnothing 8$  мм забити кілки **f13**.

**УВАГА!** Якщо виявиться, що кілок виступає з отвору на довжину більшу ніж 10 мм, його необхідно забити, замінити іншим або зрізати, оскільки при складанні він може пошкодити елементи.

#### ТАКІ ВИПАДКИ НЕ ПІДЛЯГАЮТЬ РЕКЛАМАЦІЇ!

3. До планки **5** прикрутити вішаки **g2** шурупами **e4**.
4. До елементів **2 і 3** прикрутити вішаки **g1'** шурупами **p16**.
5. Скласти елементи вішака згідно з малюнком і скрутити шурупами **p16**.

**УВАГА!** під час монтажу елементи необхідно класти на м'якій та чистій підкладці, напр.: рушник, ковдра. Не монтувати меблі на дивані, войлоці і т.п. Недотримання вказівок виробника може спричинити подряпання поверхні меблів.

6. Прикрутити верхню плиту **1** шурупами типу конфірмат **e1** при допомозі спеціального ключа **z1**.

RU

### ОЧЕРЕДНОСТЬ МОНТАЖА

1. Выбрать из пакетов нужные элементы (размеры элементов указаны в таблице инструкции).

2. Планки **5, 6, 7** положить на ровной поверхности и в отверстия  $\varnothing 8$  мм вбить шканты **f13**.

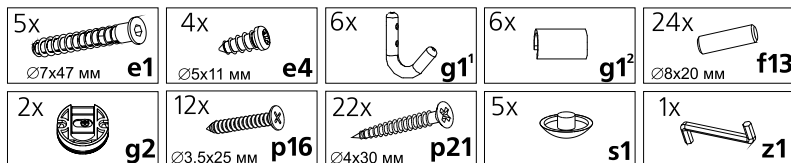
**ВНИМАНИЕ!** В случае, если шкант выступает из отверстия более чем на 10 мм, его необходимо добить, заменить другим или срезать, поскольку он при монтаже может повредить элементы.

#### ТАКИЕ СЛУЧАИ НЕ ПОДЛЕЖАТ РЕКЛАМАЦИИ!

3. К планке **5** прикрутить вешалки **g2** шурупами **e4**.
4. К элементам **2 и 3** прикрутить вешалки **g1'** шурупами **p16**.
5. Собрать элементы вешалки согласно с рисунком и скрутить шурупами **p16**.

**ВНИМАНИЕ!** Во время монтажа элементы следует класть на мягкую и чистую подкладку, например, полотенце, одеяло. Не монтировать мебель на диване, войлоке и т.п. Несоблюдение указаний производителя может привести к появлению царапин на поверхности мебели.

6. Прикрутить верхнюю плиту **1** шурупами типа конфирмат **e1** при помощи специального ключа **z1**.



ІНСТРУКЦІЯ МОНТАЖУ

ИНСТРУКЦИЯ МОНТАЖА

# ПОП система

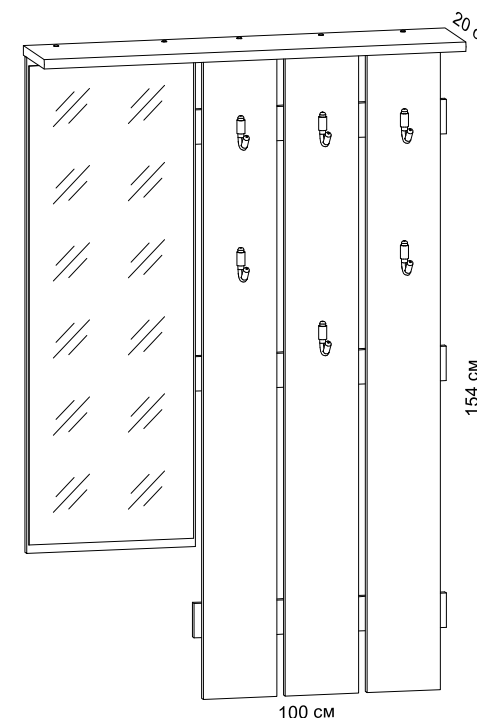
Вішак із дзеркалом  
**kw1/15/10**  
Вешалка с зеркалом

ГАБАРИТНІ РОЗМІРИ:

ширина 100 см  
висота 154 см  
глибина 20 см

ГАБАРИТНЫЕ РАЗМЕРЫ:

ширина 100 см  
высота 154 см  
глубина 20 см



## УВАГА !!!

**Шановний Клієнте!**

У разі виявлення в комплектації пакета відсутності будь-якого елемента або наявності браку

**обов'язково!!! -**

**етикетку-ярлик** з даного пакета і **інструкцію монтажу** з відміткою кода цього елемента повернути продавцю.

При відсутності **етикетки-ярлика** рекламація не приймається!

## ВНИМАНИЕ !!!

**Уважаемый Клиент!**

В случае обнаружения в комплектации пакета отсутствия какого-либо элемента или наличия браку

**обязательно!!! -**

**этикетку-ярлик** с данного пакета и **инструкцию монтажа** с пометкой кода этого элемента вернуть продавцу.

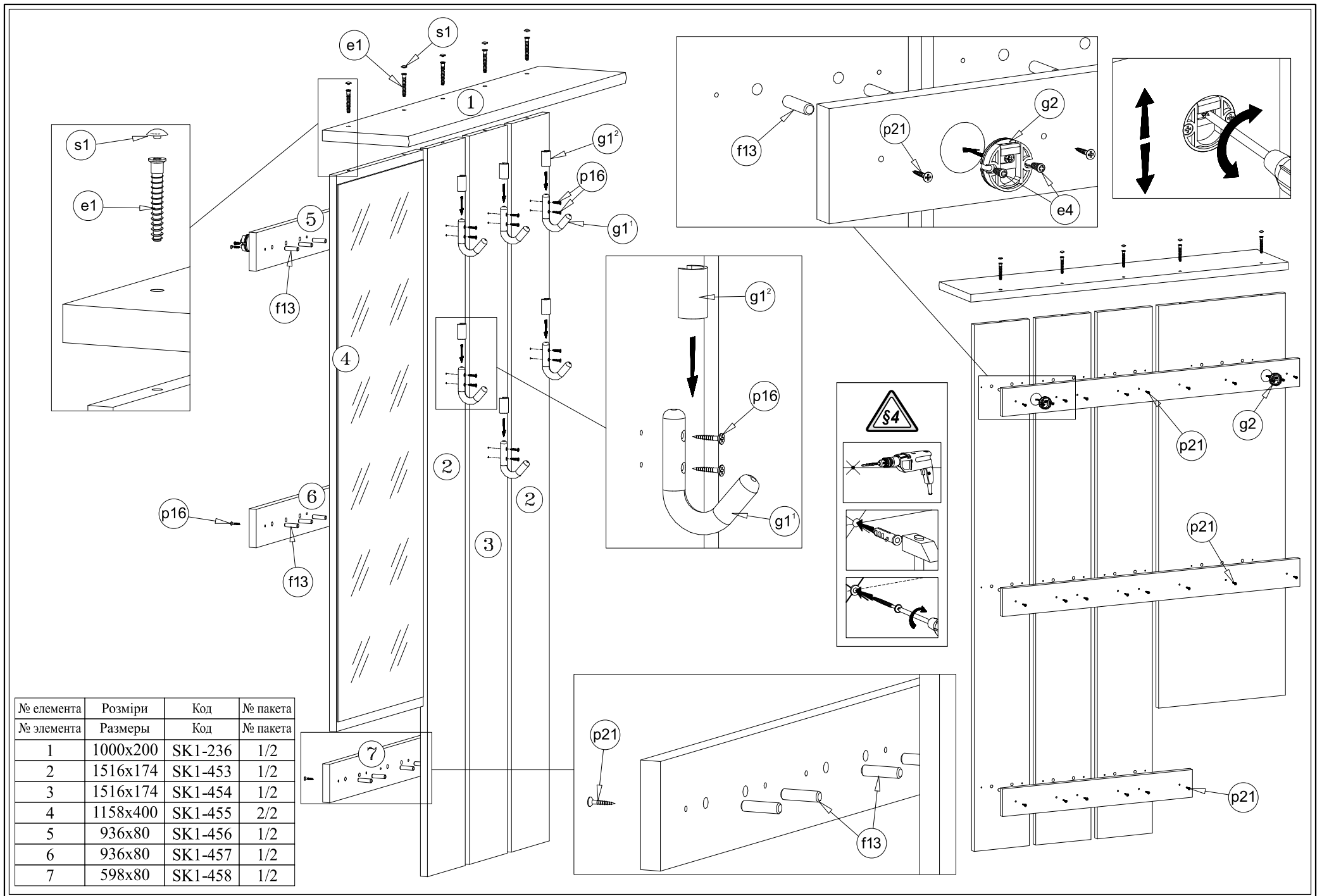
При отсутствии **этикетки-ярлика** рекламація не принимается!



Виробник:  
ТзОВ "ГЕРБОР-ХОЛДІНГ"  
Україна, м. Володимир-Волинський  
вул. Луцька, 211а  
тел.: 2-33-33; 2-29-03



Производитель:  
ТОО "ГЕРБОР-ХОЛДИНГ"  
Украина, г. Владимир-Волынский  
ул. Луцкая, 211а  
тел.: 2-33-33; 2-29-03



№ елемента	Розміри	Код	№ пакета
1	1000x200	SK1-236	1/2
2	1516x174	SK1-453	1/2
3	1516x174	SK1-454	1/2
4	1158x400	SK1-455	2/2
5	936x80	SK1-456	1/2
6	936x80	SK1-457	1/2
7	598x80	SK1-458	1/2